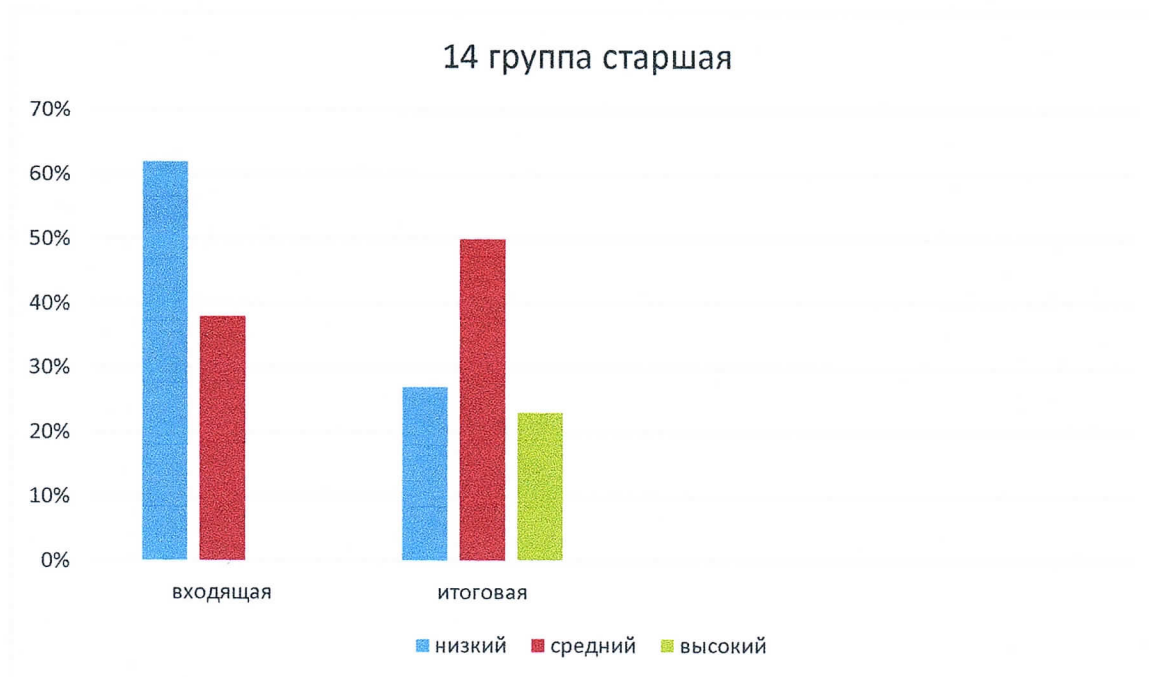


14 группа – старшая

Было обследовано 28 детей.

Входная диагностика: Н – 62%, С – 38%

Итоговая диагностика: Н – 27, С – 50, В – 23

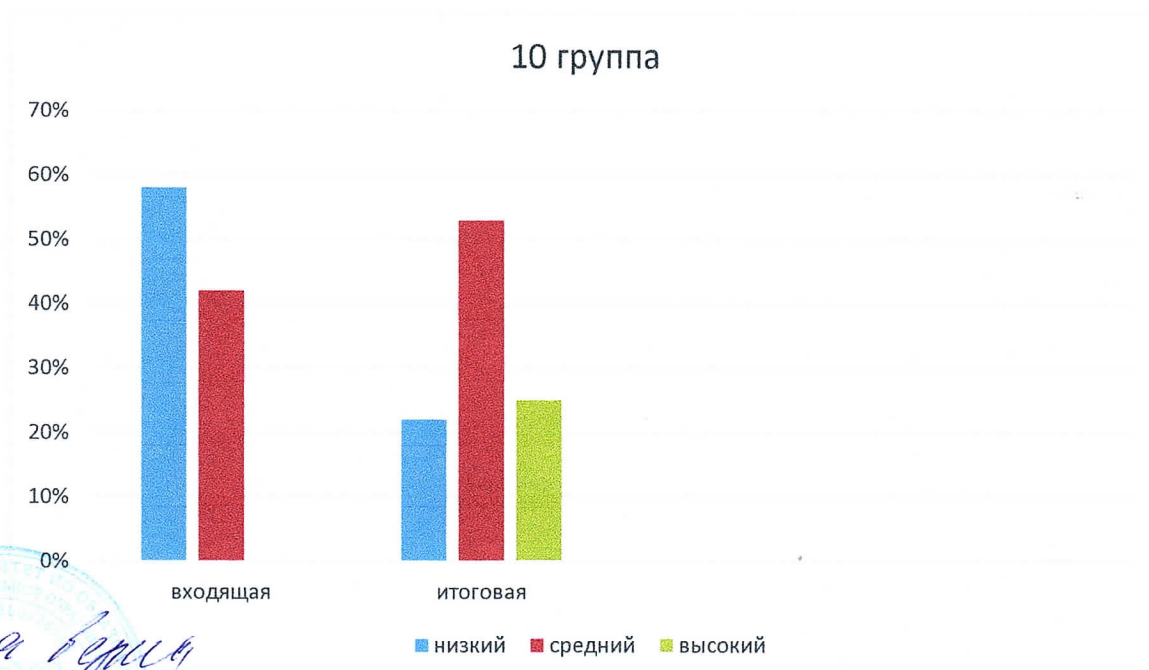


10 группа - подготовительная

Было обследовано 28 детей.

Входная диагностика: Н – 58%, С – 42%

Итоговая диагностика: Н – 22%, С – 53%, В – 25%



Копия верна